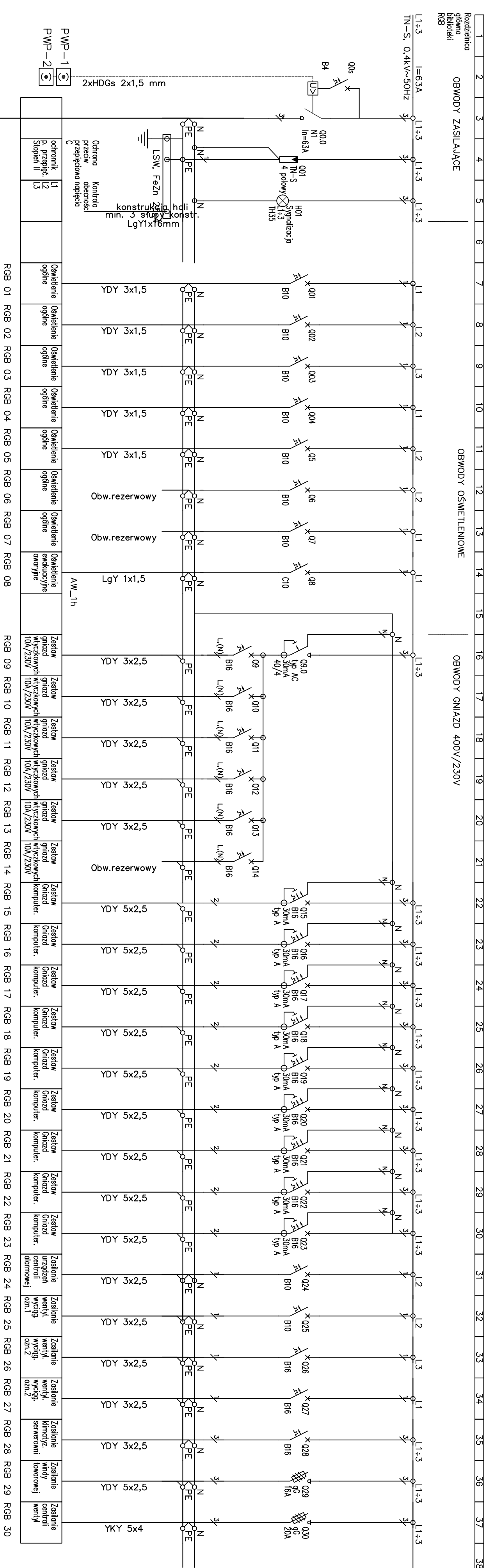



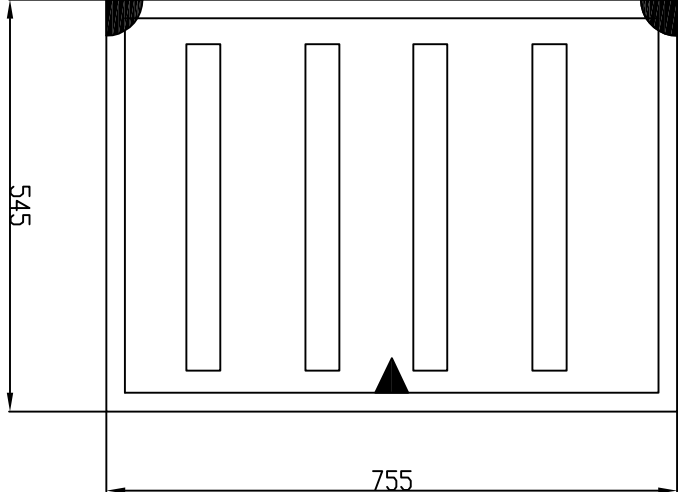
INSTALACJE WEWNĘTRZNE
UKŁAD SIECI TN-S, 3NPE, 50 Hz, 230/400V
DODATKOWA OCHRONA OD PORĄŻEŃ :
SAMOCZYNNIE WYŁĄCZENIE ZASILANIA



1. Aparaty oraz linie kablowe oznaczyć w sposób twrdy zgodnie ze schematem.
2. Melazow obudow urzadzzen technologicznych, korkta kablowe nalezy przyklazyc do lokalnej szyny wyrzynanow potencjalow.
3. Przejdia instalacji przez przegrody pozarowe (stropy, sciany) nalezy uszczelnic masq ognioodpornq ciekla.
4. Odpodnosci nie mniejszej, niz uszczelniana przegrody, stosowac w izolacji ognioodpornej.
5. Kable zosiadlajac instalacje do p. pozarowe nalezy w budynku z wygieltem urzadzzen pozarowych.
6. Zmiany wylicznik pradu nalezy zwaszczke obioru w budynku z wygieltem urzadzzen pozarowych.
7. Instalacje elektryczne nalezy wykonac zgodnie z wielokrot. normq PN IEC 60364
8. Instalacje elektryczne nalezy wykonac zgodnie z wielokrot. normq PN IEC 60364
9. Rysunek rozpartowac gaczenie z rysunk omi branzowymi oraz schematami ideowymi rozdzielnic.

UWAGI:

Sqsiedni budynek		Q
YKY 5x10 mm		gg 32A



Rozdzielnica modułowa 4x24 porty RJ45

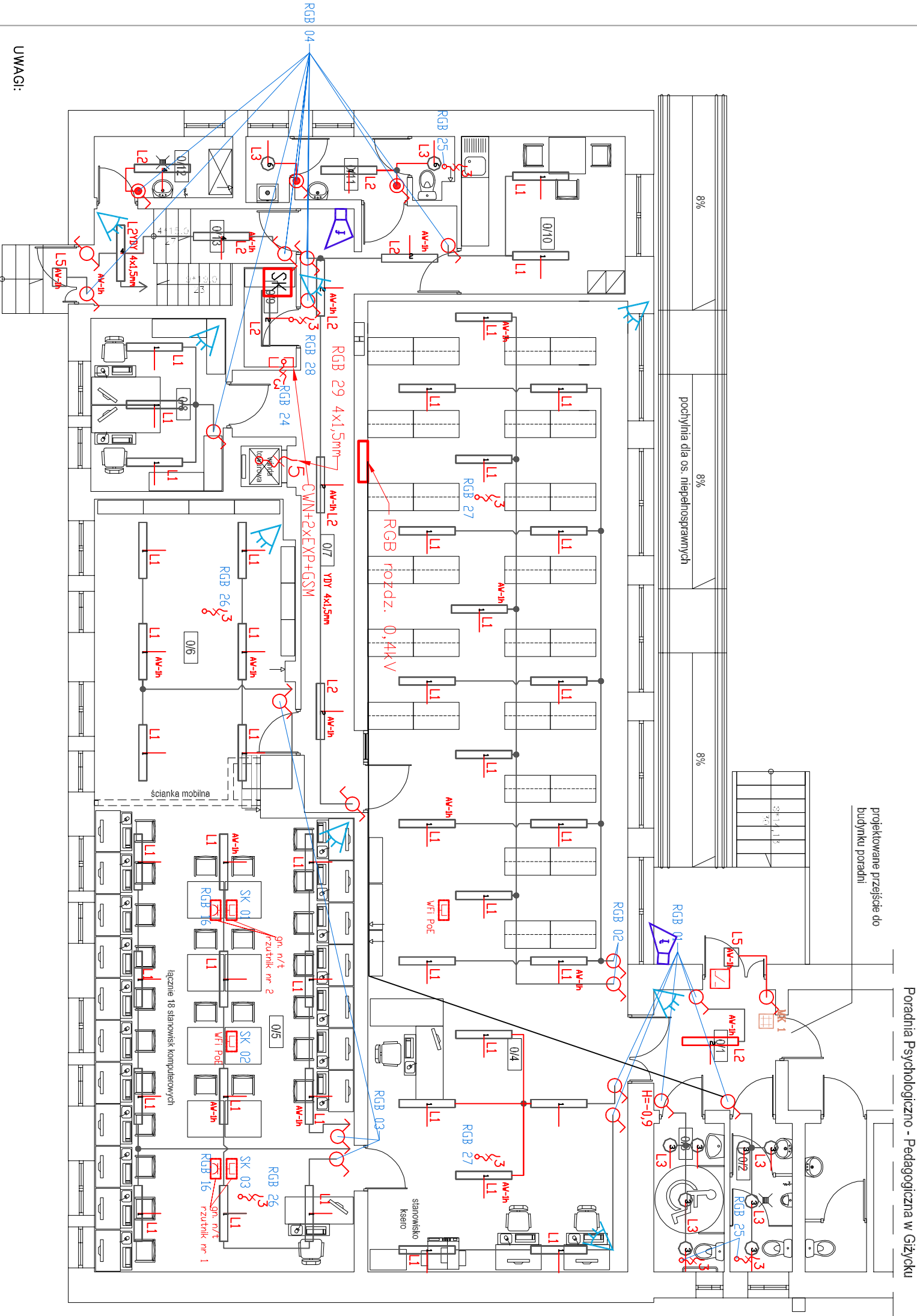
[illegible]

LEGENDA INST. OŚWIETLENIOWEJ

- L1 2x28W_T5 - cz. biurowa
- L2 IP44 2x28W_T5 - komunikacja
- L3 IP44 1x22W - tażienki
- L4 IP65 1x58W pinwica
- L5 IP65- oprawa zewn. AW t=1h
- AW-1h- oprawa wyposażona w moduł awaryjny t=1h, CNBDP
- łącznik oświetleniowy p/t, 10A/ IP 20
- łącznik oświetleniowy p/t, 10A/ IP 44
- łącznik świecznikowy p/t, 10A/ IP 20
- łącznik schodowy p/t, 10A/ IP 44

LEGENDA INST. ALARMOWEJ

- MK 1 Manipulator
- Kontakttron
- Czujka PIR
- Sygnalizator
- Expander 8 wejściowy
- Centrala alarmowa
- Moduł powiadamiania



UWAGI:

- Aparaty oraz linie kablowe oznaczyć w sposób trwały zgodnie ze schematem.
- Metodowe obudowy urządzeń technologicznych, kortika kablowe należy przykryć do lokalnej szyny wyrównywania potencjałów.
- Przebiegi instalacji przez przegrody pożarowe (stropy, ściany) należy uszczelnić masą ognioodporną o odporności nie mniejszej, niż uszczelniane przegrody.
- Kable zasilające instalacje do p. pożarowe należy stosować w izolacji ognioodpornej.
- Główny wyłącznik prądu wyłącza wszystkie odbiory w budynku z wyjątkiem urządzeń pożarowych.
- Zmiany materiałowe należy uzgodnić z inwestorem oraz Projektantem.
- Instalację elektryczną należy wykonać zgodnie z wieloark. normą PN IEC 60364
- Rysunek rozpatrywać łącznie z rysunkami branżowymi oraz schematami ideowymi rozdzielnic.

ZESTAWIENIE POMIESZCZEŃ (POW. UŻYTKOWA) - m2

0/1	PRZEDSIONEK	7.05	0/9	SERWEROWNIA	2.51
0/2	TOALETY DLA MĘCZYZN	4.36	0/10	POMIESZCZENIE SOCIALNE	12.42
0/3	TOALETY DLA KOBIET ORAZ OSÓB NIEPEŁNOSPRAWNYCH	5.05	0/11	TOALETY PRACOWNICZY	5.97
0/4	WYPOZYCZALNIA	121.41	0/12	POMIESZCZENIE PORZĄDKOWE	4.07
0/5	CZYTELNIYA /SALA MULTIMEDIALNA	57.79	RAZEM m²		281.79
0/6	SALA DO PRACY	28.00	POWIERZCHNIA KOMUNIKACJI PIONOWEJ - m2		
0/7	KORYTARZ	22.00			
0/8	POMIESZCZENIE BIUROWE	11.16	0/13	KŁATKA SCHODOWA	8.12
			RAZEM m²		8.12

Procedura Projektowa		Generatory Projektant		Inwestor		MATERIAŁY / NR UPRAWNIEN	
ul. Tryb Lipy 3 80-172 Gdynia tel. 448 606 466 913 info@nol.pl		Biuro Obsługi Inwestycji i nieruchomości. ul. Jagiellońska 10/91 80-371 Gdańsk		POMIATOWY ZESPÓŁ OBSŁUGI SZKÓŁ I PLACÓWEK OŚWIATOWYCH		mgr inż. KRZYSZTOF MARCIN KULECZA	
Sala		Przebudowa budynku stołówki centrum kształcenia ustawicznego na budynek powiatowej biblioteki pedagogicznej w Gdyni		Branża		Sprawdził	
Data		2014.08.25		Budynek		Nr rysunku	
NWS		ELEKTRYCZNA		Faza		Nr rw.	
				PB		e2	
						00	
						INSTALACJE ELEKTRYCZNE PARTER – RZUT SUFITU	

LEGENDA INST. OŚWIETLENIOWEJ

- L1 2x28W_T5 - cz. biurowa
L2 IP44 2x28W_T5 - komunikacja
L3 IP44 1x22W - tażienki
L4 IP65 1x58W pinwica
L5 IP65- oprawa zewn. AW t=1h
AW-1h- oprawa wyposażona
w moduł awaryjny t=1h, CNBDP
- łącznik oświetleniowy p/t, 10A/ IP 20
łącznik oświetleniowy p/t, 10A/ IP 44
łącznik świecznikowy p/t, 10A/ IP 20
łącznik schodowy p/t, 10A/ IP 44

LEGENDA INST. ALARMOWEJ

- MK 1 Manipulator
Kontakttron
Czułka PIR
Sygnalizator
Expander 8 wejściowy
Centrala alarmowa
Moduł powiadamiania

LEGENDA INST. ELEKTR.

- gniazdo wtyczkowe 2P+Z, p/t, 16A/IP 20
gniazdo wtyczkowe 2P+Z, p/t, 16A/IP 44
zestign. PEL 2x2P+Z, 2xRJ45kat 5e, p/t, 16A/IP 20
PEL punkt elektryczny logiczny
wyłącznik pożarowy prądu
wypust zasilający 230 V
wypust zasilający 400V
rozdzielnica elektryczna 0,4kV

UWAGI:

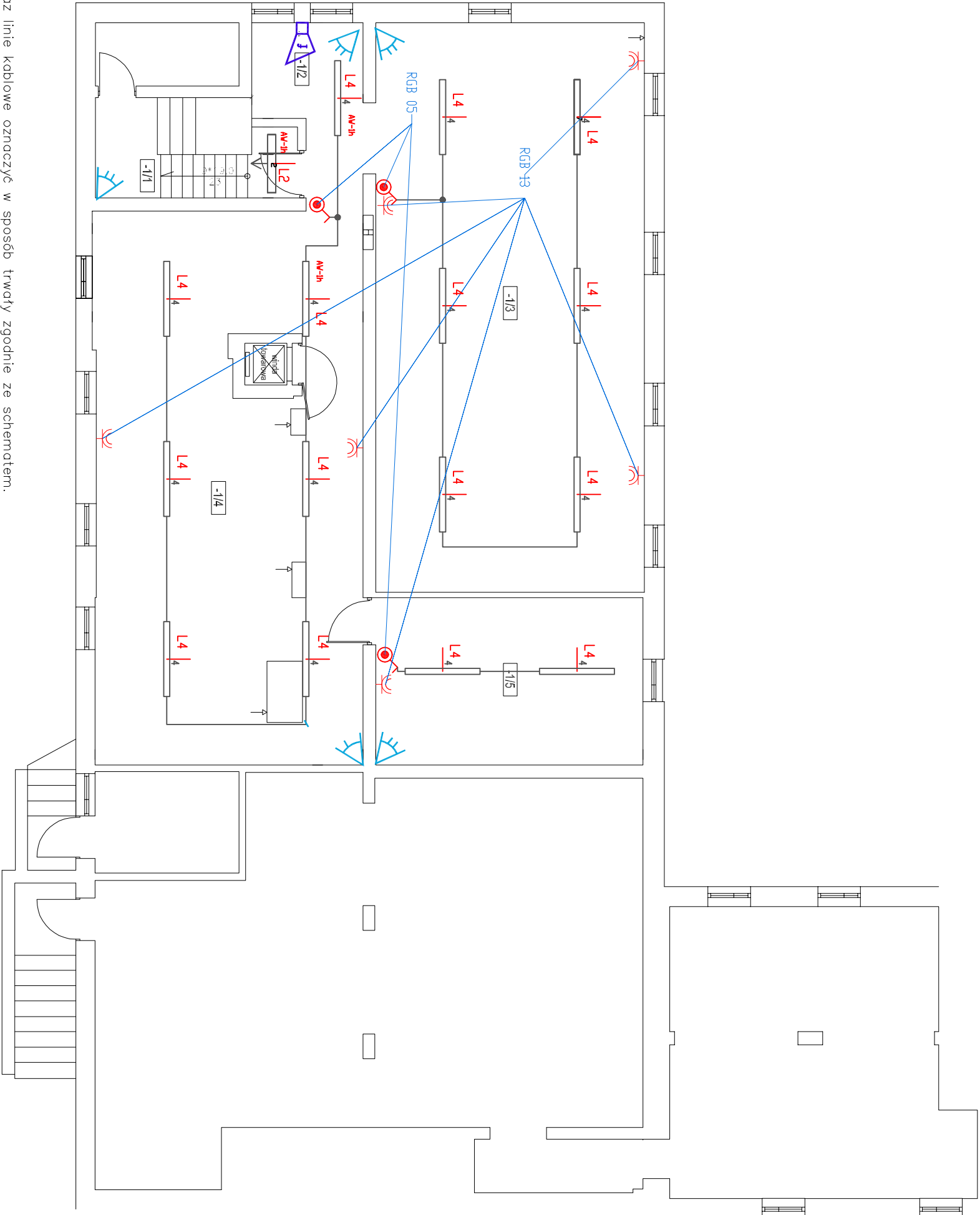
- Aparaty oraz linie kablowe oznaczyć w sposób trwały zgodnie ze schematem.
- Metadłowe obudowy urządzeń technologicznych, kortka kablowe należy przykaczyć do lokalnej szyny wyrównywania potencjałów.
- Przejścia instalacji przez przegrody pożarowe (stropy, ściany) należy uszczelnić masą ognioodporną o odporności nie mniejszej, niż uszczelniane przegrody.
- Kable zasilające instalacje do p. pożarowe należy stosować w izolacji ognioodpornej.
- Główny wyłącznik prądu wyłączca wszystkie odbiory w budynku z wyjątkiem urządzeń pożarowych.
- Zmiany materiałowe należy uzgodnić z inwestorem oraz Projektantem.
- Instalację elektryczną należy wykonać zgodnie z wieloark. normą PN IEC 60364
- Rysunek rozpatrywac łączenie z rysunk omi branżowymi oraz schematami ideowymi rozdzielnic.

ZESTAWIENIE POMIESZCZEŃ (POW. UŻYTKOWA) - m2

-1/2	KORYTARZ	6,82
-1/3	POMIESZCZENIE GOSPODARCZE 1	68,68
-1/4	POMIESZCZENIE GOSPODARCZE 2	63,44
-1/5	POMIESZCZENIE GOSPODARCZE 3	20,09
RAZEM m²		159,03

POWIERZCHNIA KOMUNIKACJI PIONOWEJ - m2

-1/1	KLATKA SCHODOWA	3,23
RAZEM m²		3,23



Po wykonaniu prac instalacyjnych należy wykonać pomiary:

- rezystancji izolacji na poszczególnych obwodach,
- skuteczność ochrony przeciwpiorazeniowej,
- miar napięcia oraz symetrii obciążenia prądowego poszczególnych faz (dopuszczalna asymetria 10 %),
- natężenia oświetlenia podstawowego, oraz czas pracy opraw oświetlenia ewakuacyjnego.

Procedura Projektowa				Generatory Projektant				Inwestor				Nazwisko / Nr uprawnień				Podpis			
NOL				Biuro Obsługi Inwestycji i nieruchomości. Helmholtz ul. Jagiellońska 10/91 80-371 Gdańsk				POMIATOWY ZESPÓŁ OBSŁUGI SZKÓŁ I PLACÓWEK OSWIATOWYCH Branża				mgr inż. KRZYSZTOF MARCIN KULECZA							
ul. Trzy Lipy 3 80-172 Gdańsk tel. +48 506 466 913 info@nol.pl				Nazwa zadania Przebudowa budynku stołowej centrum kształcenia ustawicznego na budynek powiatowego biblioteki pedagogicznej w Gdyni															
Sędzi		Data		Branża		Budynek		Faza		Nr Rysunku		Nr. ew.		INSTALACJE ELEKTRYCZNE PIWNICA					
NWS		2014.08.25		ELEKTRYCZNA		-		PB		e4		00							
														Przebiegi Rysunku					